

Aquathlon 14 mai 2023 Montceau Les Mines



Course à pied J1

Arrivée
Bvd du
Plessis

Départ
Parc de la
piscine

Etang du Plessis

Stade Jean
Bouveri

Départ
Parc de la
piscine

Aquathlon 14 mai 2023 Montceau Les Mines

course à pied XS = 1 tour
S = 2 tours



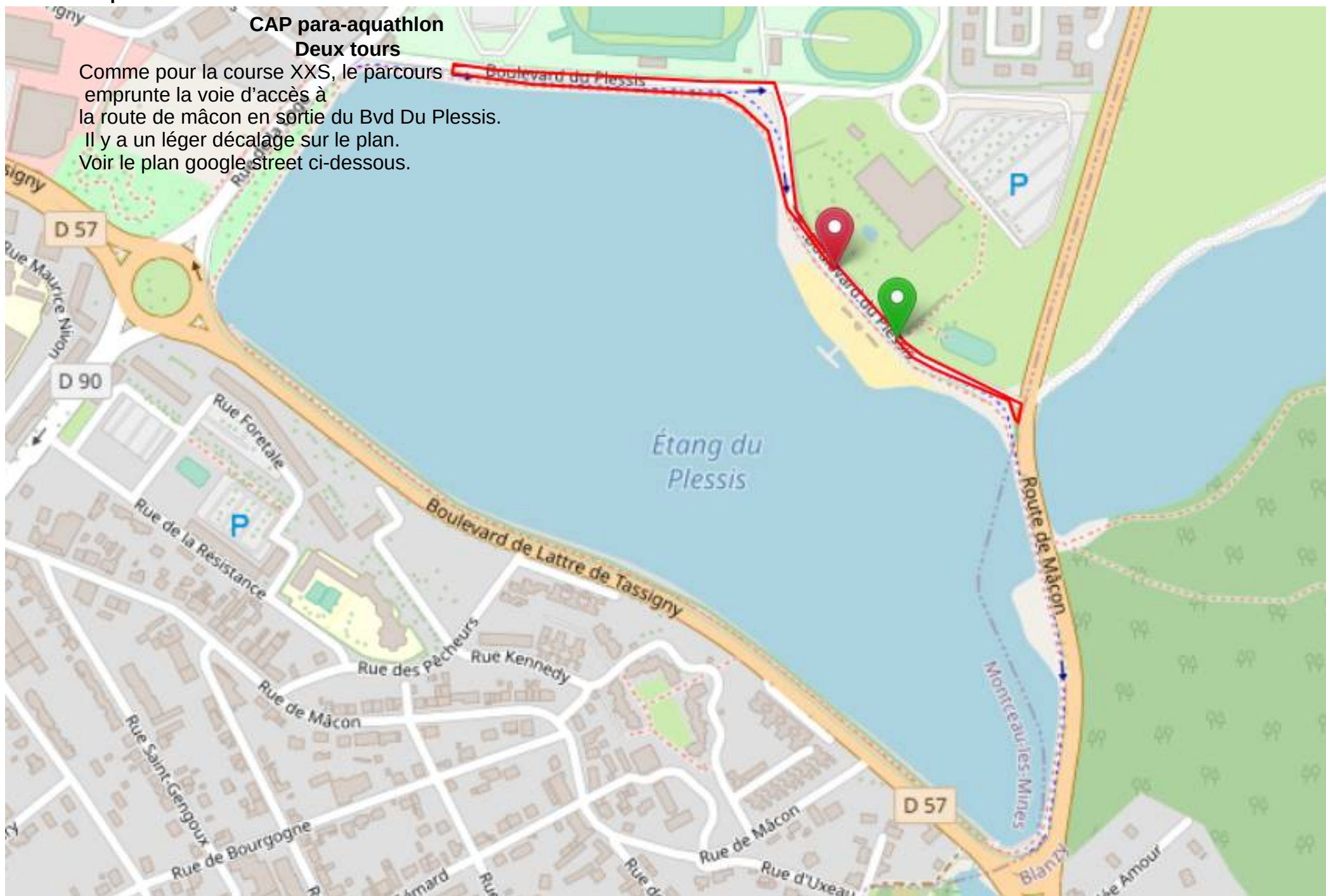
Aquathlon 14 mai 2023 Montceau Les Mines

CAP para-aquathlon

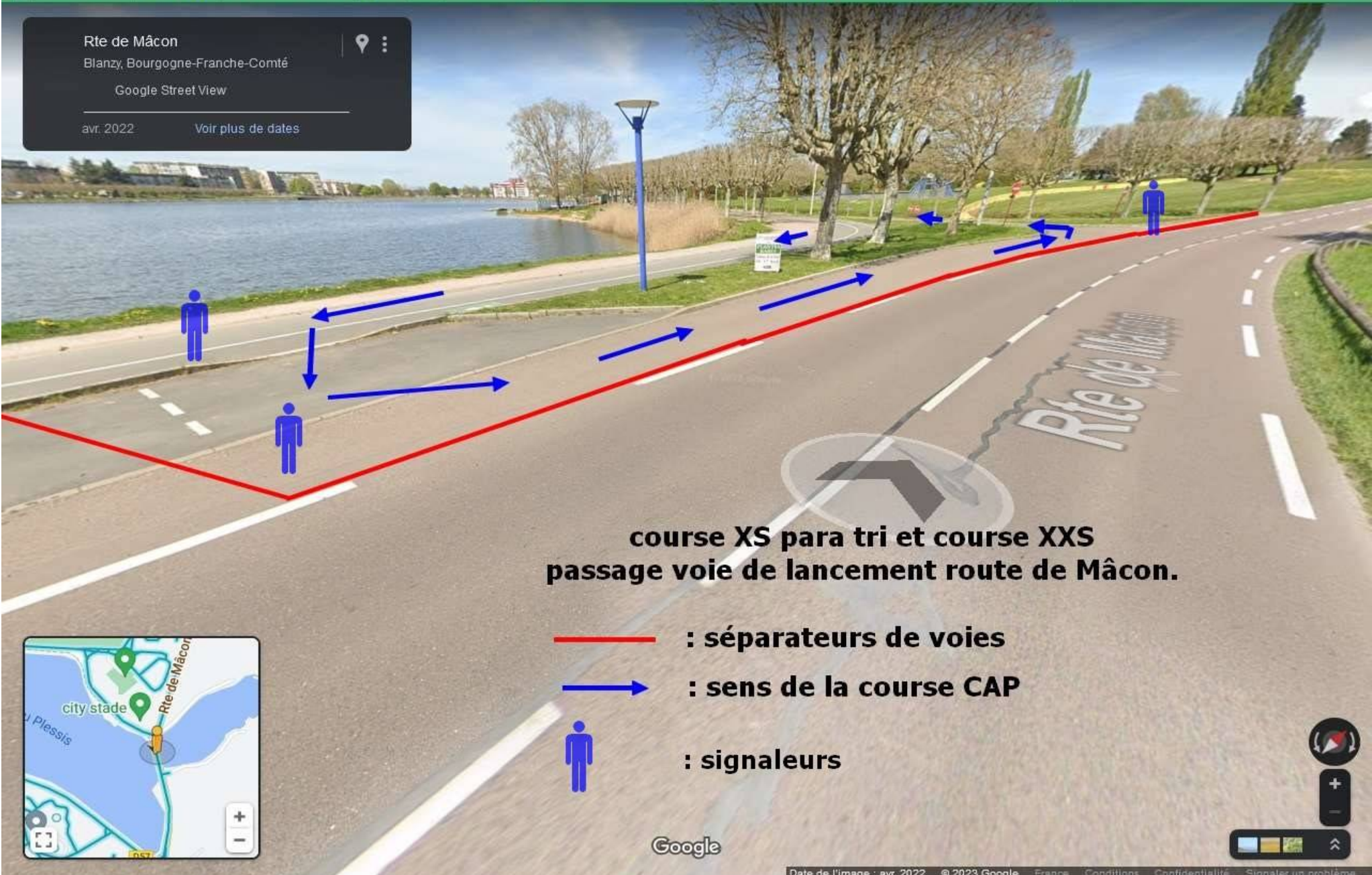
Deux tours

Comme pour la course XXS, le parcours emprunte la voie d'accès à la route de mâcon en sortie du Bvd Du Plessis.




Il y a un léger décalage sur le plan. Voir le plan google street ci-dessous.



Rte de Mâcon
Blanzay, Bourgogne-Franche-Comté
Google Street View
avr. 2022 Voir plus de dates



**course XS para tri et course XXS
passage voie de lancement route de Mâcon.**

-  : séparateurs de voies
-  : sens de la course CAP
-  : signaleurs

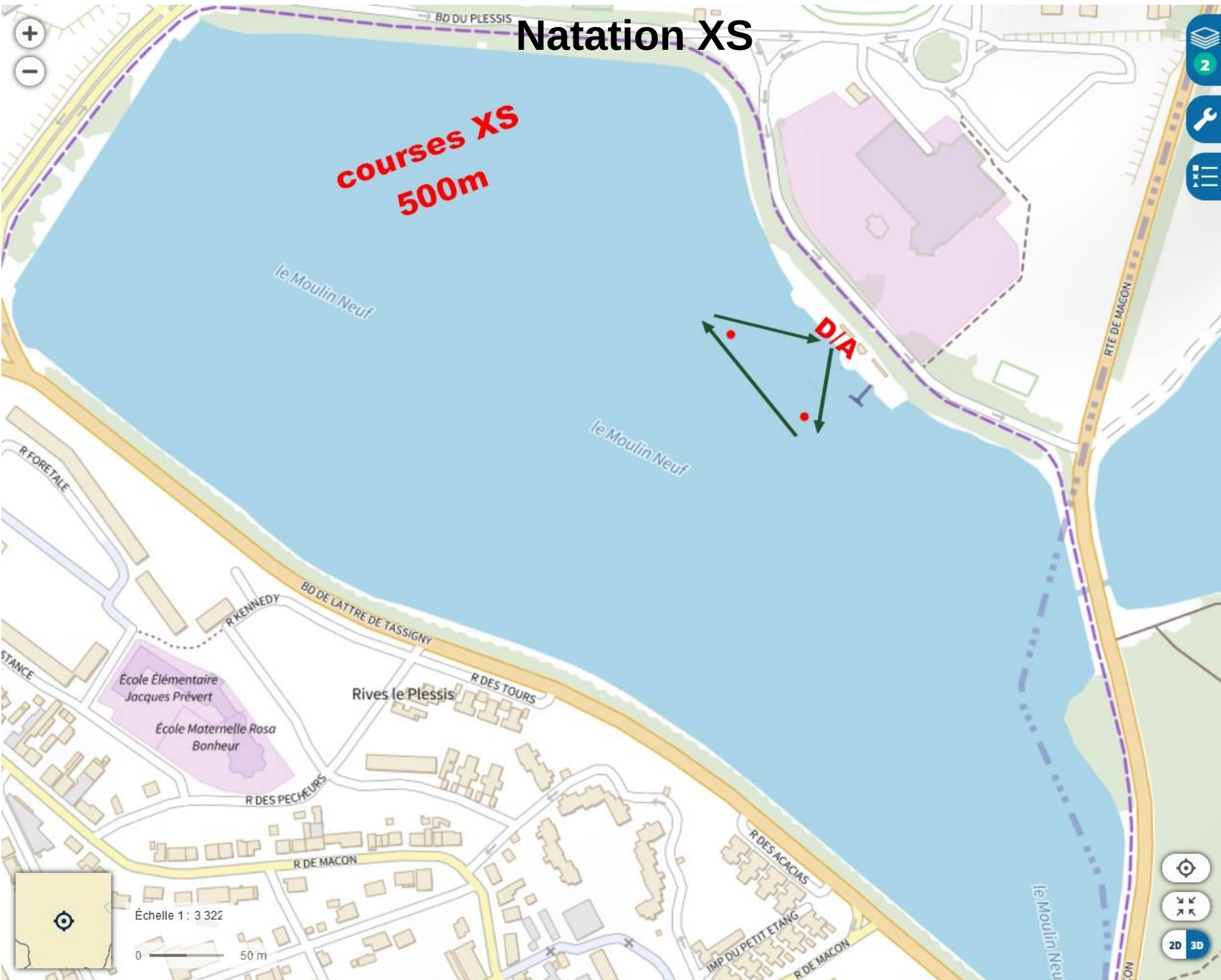


Google

Natation XS

**courses XS
500m**

D/A



Natation S

**S 1000m
deux tours**

D/A



Natation XXS

XxS 250 m

le Moulin Neuf

le Moulin Neuf

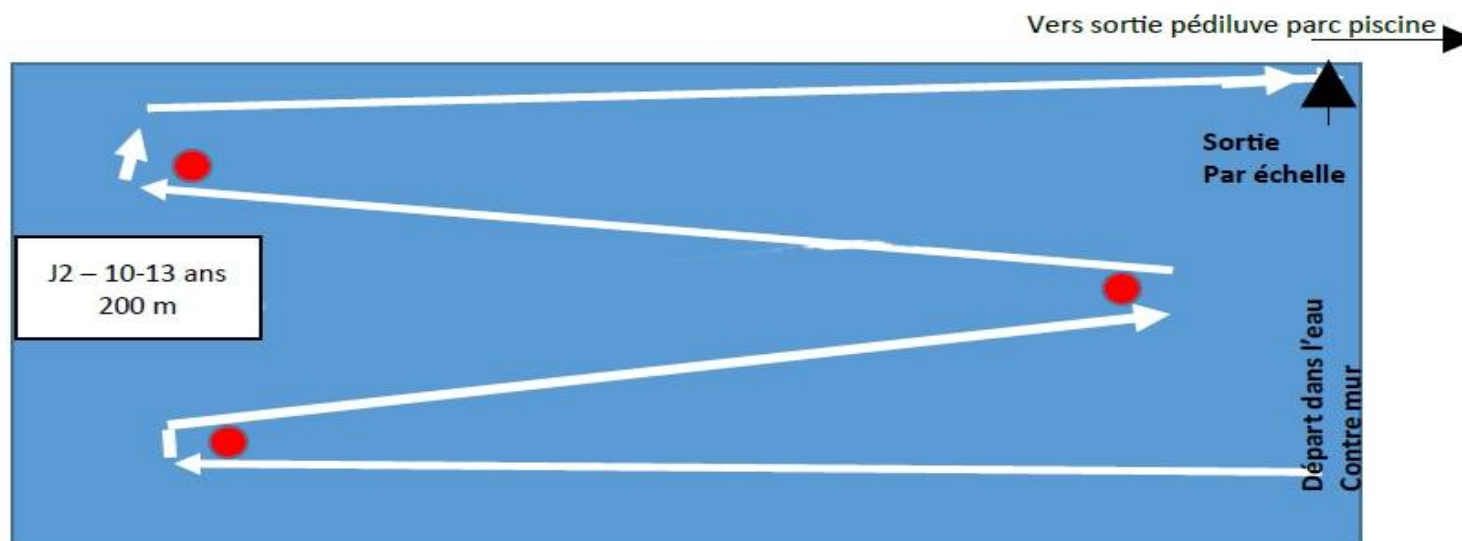
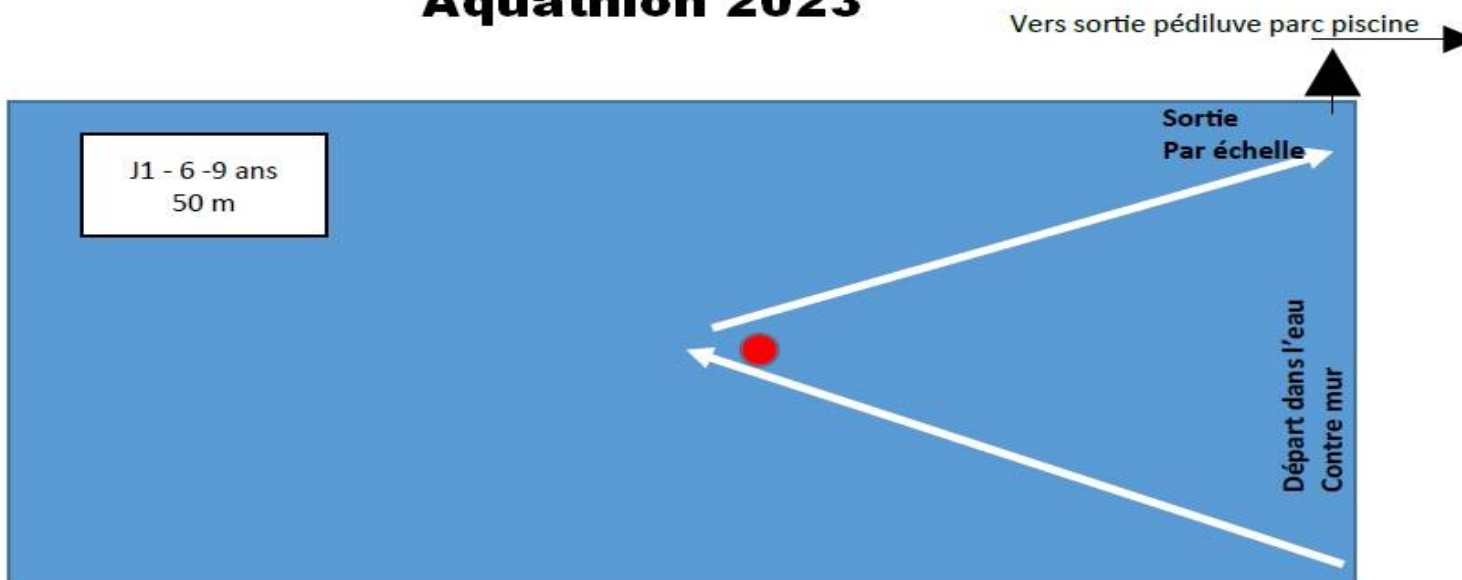
D/A

Échelle 1 : 3 322

0 50 m



Natation en piscine Aquathlon 2023



AQUATHLON 2023 :

Maximum postes de signaleurs :
Évolution en fonction des courses

Les zones d'arrivée et du parc de transition concentrent des bénévoles pour gérer les différentes courses ainsi que le flux des spectateurs. Les bénévoles mobiles bvd Mal De Lattre de Tassigny et route de Mâcon n'exercent que sur les courses S et XS du matin.

